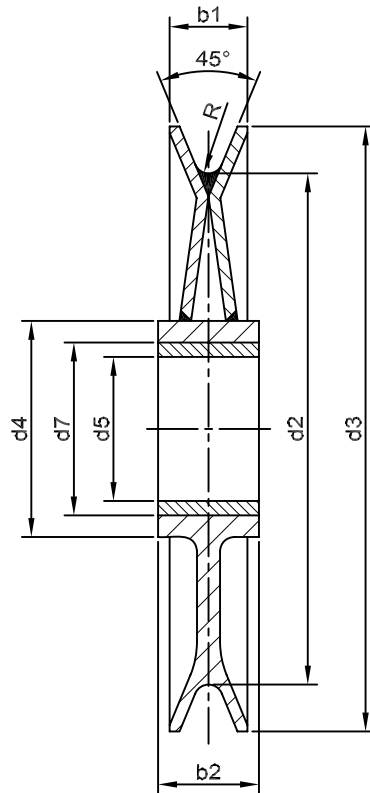


Seilrollen mit Gleitlagerung

und gedrehter Rille / Ausgleichrollen

Seilrollen Typ: 103 / 203

Blatt Nr.: 1 von 2



Form 103

Form 203

Bestellbezeichnung einer Seilrolle
Form 103 mit Buchse
von d1 = 355 mm
d5 = 70 mm
und R = 11 mm

Seilrolle 355 x 70 x 11
Best. Nr. 103.35.14

R	d2	d3	d4	d5 ^{D10}	d7 ^{H7/r6}	b1	b2 ^{-0,2}	Gew. mit Buchse ca. kg	Bestell-Nr.:	
5 6,3	160	195	75 90 100 115	40 50 60 70	50 60 72 85	32 38	60 50 50 40	4	103. 08 203. 16. 10 12 14	
6,3 7 8		240 245 250	90 100 115 125	50 60 70 80	60 72 85 95	38 44 50	80 70 60 50		7 7 8 7	103. 10 203. 20. 12 14 16
8 9 10		300 310 315	90 115 125 140	50 70 80 90	60 85 95 105	50 56 60	90 80 70 60		9 10 11 10	103. 10 203. 25. 14 16 18
10 11 12,5		380 385 385	100 115 140 165	60 70 90 110	72 85 105 130	60 64 70	100 80 70 70		16	103. 12 203. 31. 14 18 22
11 12,5 14	425 425 435	115 125 150 180	70 80 100 120	85 95 120 140	64 70 74	110 90 80 80	20 21 20 21	103. 14 203. 35. 16 20 24		
12,5 14 16	470 480 490	125 140 165 180	80 90 110 120	95 105 130 140	70 74 84	120 110 90 90	30 31 30 32	103. 16 203. 40. 18 22 24		

Seilrollen mit Gleitlagerung

und gedrehter Rille / Ausgleichrollen

Seilrollen Typ: 103 / 203

Blatt Nr.: 2 von 2

R	d2	d3	d4	d5 ^{D10}	d7 ^{H7 r6}	b1	b2 ^{-0,2}	Gew. mit Buchse ca. kg	Bestell-Nr.:
14 16 18	450	530	140	90	105	74	130	41	103. 45. 18
		540	150	100	120	84	120		203. 20
		550	180	120	140	96	100		24
			200	140	160		100		28
16 18 20	500	590	150	100	120	84	140	56	103. 50. 20
		600	165	110	130	96	130		203. 22
		610	200	140	160	106	110		28
			230	160	180		110		32
18 20 22	560	660	165	110	130	96	160	74	103. 56. 22
		670	180	120	140	106	140		203. 24
		680	230	160	180	116	130		32
			245	180	200		120		36
20 22 25	630	740	180	120	140	106	180	105	103. 63. 24
		750	200	140	160	116	160		203. 28
		765	245	180	200	128	140		36
			280	200	220		130		40

Werkstoff

Ronden RSt 37.2

Nabe St 35.29 oder RSt. 37.2

Buchse Rg7 oder Preßstoff

