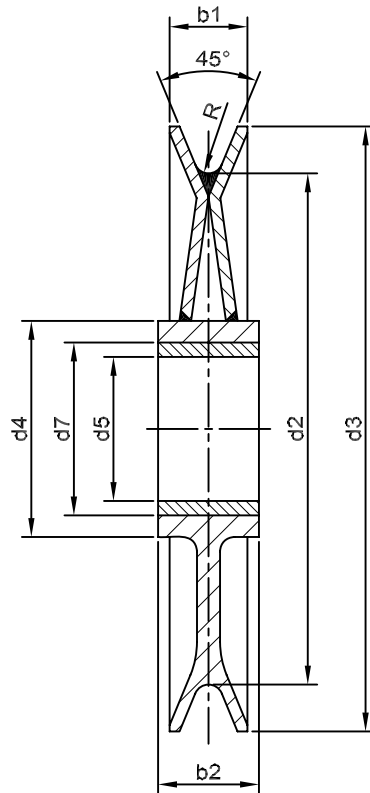


Seilrollen mit Gleitlagerung

und gedrehter Rille

Seilrollen Typ: 102 / 202

Blatt Nr.: 1 von 3



Form 102

Form 202

Bestellbezeichnung einer Seilrolle
Form 102 mit Buchse
von d1 = 355 mm
d5 = 70 mm
und R = 8 mm

Seilrolle 355 x 70 x 8
Best. Nr. 102.35.14

R	d2	d3	d4	d5 ^{D10}	d7 ^{H7/r6}	b1	b2 ^{-0,2}	Gew. mit Buchse ca. kg	Bestell-Nr.:
3,2 4	160	185	75	35	45	24	40	3,8	102. 07
		190	75	40	50	30	40	3,8	202. 16. 08
			90	50	60		40	4,0	10
4 5	200	230	75	40	50	30	50	5,5	102. 08
		235	90	50	60	32	40	5,5	202. 20. 10
			100	60	72		40	6	12
4 5 6,3	225	255	75	40	50	30	50	6,5	102. 08
		260	90	45	55	32	78	8	202. 22. 09 U
		265	90	50	60	38	60	7,5	10
5 5,6 6,3 7	250	285	90	50	60	32	60	8,5	102. 10
		285	100	60	72	34	60	8,8	202. 25. 12
		290	115	70	85	38	50	9	14
		295				44			
5,6 6,3 7 8	280	315	90	50	60	34	60	10	102. 10
		320	90	55	65	38	88	10,5	202. 28. 11 U
		325	100	60	72	44	60	10,3	12
		330	115	70	85	50	50	10,5	14
6,3 7 8 9	315	355	100	60	72	38	70	15	102. 12
		360	100	60	72	44	88	16	202. 31. 12 U
		365	115	70	85	50	70	16	14
		125	80	95	60	16	60	16	16
		140	90	105	60	16	60	16	18

GOMA GmbH
Waagenstr. 32
D-40229 Düsseldorf

Telefon: +49 (0) 211-28 07 04 - 0
Telefax: +49 (0) 211-28 07 04 - 44
E-Mail: info@goma-gmbh.de



GOMA GmbH
Maschinenbau

Seilrollen mit Gleitlagerung

Seilrollen Typ: 102 / 202

und gedrehter Rille

Blatt Nr.: 2 von 3

R	d2	d3	d4	d5 ^{D10}	d7 ^{H7/r6}	b1	b2 ^{-0,2}	Gew. mit Buchse ca. kg	Bestell-Nr.:
7	355	400	115	70	85	44	80	19	102. 14
8		405	115	70	85	50	88	19,5	202. 35. 14U
9		415	125	80	95	56	70	19,5	16
10		420	140	90	105	60	70	20,5	18
			150	100	120		60	20,5	20
8	400	450	115	70	85	50	80	26	102. 14
8,5		455	115	75	90	52	108	27,5	202. 40. 15U
9		460	125	80	95	56	80	27	16
10		465	140	90	105	60	90	28	18
11		470	150	100	120	64	80	28,5	20
			165	110	130	64	80	30	22
9	450	510	125	80	95	56	108	33	102. 16U
10		515	140	90	105	60	110	34	202. 45. 18
11		520	150	100	120	64	100	34	20
12,5		520	165	110	130	70	90	35	22
			180	120	140	70	90	35,5	24
10	500	565	140	90	105	60	118	41,5	102. 18
11		570	140	90	105	60	118	41	202. 50. 18U
12,5		570	150	100	120	64	130	43	20
14		570	165	110	130	70	110	42,5	22
		580	180	120	140	74	100	43	24
		200	140	160	74	100	46,5	28	
11	560	630	150	100	120	64	140	61	102. 20
12,5		630	150	100	120	64	128	60	202. 56. 20U
14		640	165	110	130	70	140	63,5	22
16		650	180	120	140	74	130	64	24
			200	140	160	84	120	67,5	28U
		230	160	180	84	120	70	32	
12,5	630	700	165	110	130	70	160	79	102. 22
15		710	165	110	130	70	138	77,5	202. 63. 22U
16		720	180	120	140	80	150	80	24
18		730	200	140	160	84	140	84	28
			220	150	170	84	130	87	30U
			230	160	180	96	130	89	32
		245	180	200	96	130	88	36	
14	710	790	180	120	140	74	138	100	102. 24U
15		790	180	120	135	74	180	105	202. 71. 24
16		800	200	140	160	80	180	110	28
18		810	230	160	180	84	160	111	32
20		820	230	170	190	96	140	108	34U
			245	180	200	106	150	113	36
		270	200	220	106	140	114	40	
15	800	880	190	130	150	80	138	143	102. 26U
16		890	190	130	150	80	200	150	202. 80. 26
18		900	200	140	160	84	200	150	28
20		910	230	160	180	96	180	158	32
22		920	245	180	200	106	150	155	36U
			270	200	220	116	150	164	40



Seilrollen mit Gleitlagerung

Seilrollen Typ: 102 / 202

und gedrehter Rille

Blatt Nr.: 3 von 3

R	d2	d3	d4	d5 ^{D10}	d7 ^{H7 r6}	b1	b2 -0,2	Gew. mit Buchse ca. kg	Bestell-Nr.:
17 18 19 22 25	900	990	200	140	160	90	240	184	102. 28 202. 90. 28U 32 36 40U 44
		1000	200	140	160	96	138	170	
		1010	230	160	180	100	220	189	
		1020	245	180	200	116	200	185	
		1035	270	200	220	128	160	192	
		290	220	250		160	188		
20 22 25 28	1000	1110	200	140	160		240	234	102. 28 202. 100. 32 36 40 44U 48
		1120	230	160	180	106	240	243	
		1135	245	180	200	116	220	248	
		1150	270	200	220	128	200	252	
			290	220	250	136	160	240	
		325	240	270		160	245		
22 25 28	1120	1240	200	140	160		240	312	102. 28 202. 112. 32 36 40 44 48U
		1255	230	160	180	116	220	317	
		1270	245	180	200	128	200	318	
			270	200	220	136	180	325	
			290	220	250		170	321	
		325	240	270		190	339		
22 25 28	1250	1370	230	160	180		240	388	102. 32 202. 135. 36 40 44 48 52U
		1380	245	180	200	116	220	384	
		1385	270	200	220	128	200	392	
		1400	290	220	250	136	180	385	
			325	240	270		170	388	
		340	260	290		190	403		
25 28 32	1400	1535	Lagerung nach Angaben			128			102. 140. 202.
		1550				136			
		1570				150			
25 28 32	1600	1735	Lagerung nach Angaben			128			102. 160. 202.
		1750				136			
		1770				150			

Werkstoff

Ronden RSt 37.2

Nabe St 35.29 oder RSt. 37.2

Buchse Rg7 oder Preßstoff

U = Seilrollen für Unterflaschen

