

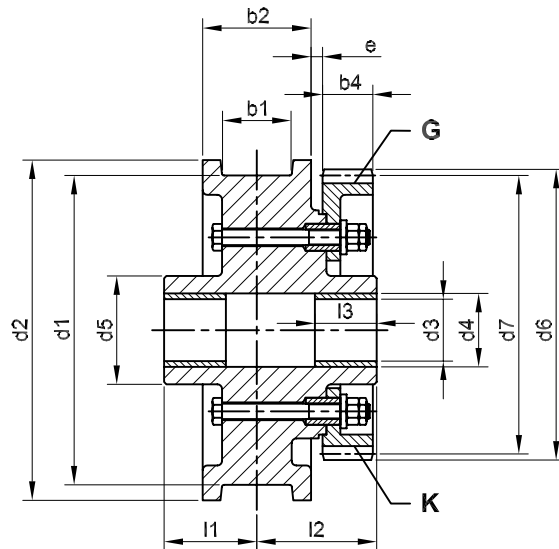
Laufräder mit Gleitlagerung

nach DIN 15074/75

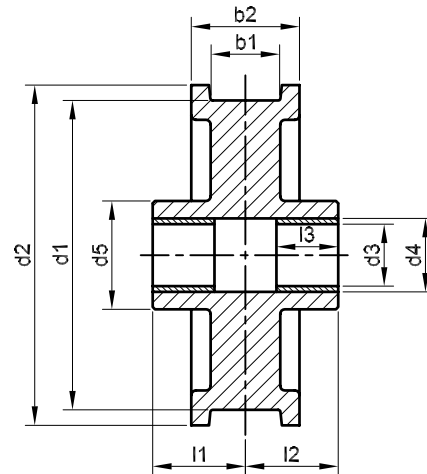
Seilrollen Typ: 131

Blatt Nr.: 1 von 2

Form B



Form A



Bezeichnung eines Laufrades Form B mit Zahnkranz G, Durchmesser $d_1 = 630$ mm und Breite $b_1 = 110$ mm mit Bohrung $d_3 = 100$ mm, einschließlich Buchsen

Laufrad BG 630 x 110 x 100; Bestell Nr. 131.63

Form	d_1 _{h11}	b_1	b_2	b_4	l1		l2	l3	d2	d_3 ^{E9}	d4	d5	d6	d7	e	M	Z	Gew. ca. kg	Bestell- Nr.	
SG S	200	55	90	40	105	80	60	105	45	230	45	55	85	210	200	15	5	40	26 20	131.20
SG S	250	55	90	50	115	85	60	115	50	280	50	60	100	260	250	15	5	50	42 30	131.25
SG S BG G	315	55	90	60	125	95	65	125	63	350	60	75	120	324	312	15	6	52	65 45	131.31
		65	110	60	135	105	75	135						324	312	15	6	52	75 50	
SK SG S BK BG B	400	65	110	65	140	105	75	140	80	440	80	95	140	336	320	15	8	40	115	131.40
				65	140	65	155	120						90	155	336		320	15	
		90	140	65	155	120	90	155						336	320	15	8	50	130	

Werkstoff: C45 N geschmiedet, andere Werkstoffe auf Anfrage
Buchse Rg 7 oder Preßstoff Hgw 2088

GOMA GmbH
Waagenstr. 32
D-40229 Düsseldorf

Telefon: +49 (0) 211-28 07 04 - 0
Telefax: +49 (0) 211-28 07 04 - 44
E-Mail: info@goma-gmbh.de



GOMA GmbH
Maschinenbau

Laufräder mit Gleitlagerung

nach DIN 15074/75

Seilrollen Typ: **131**

Blatt Nr.: **2 von 2**

Form	d1 _{h11}	b1	b2	b4	l1		l2	l3	d2	d3 ^{E9}	d4	d5	d6	d7	e	M	Z	Gew. ca. kg	Bestell- Nr.	
SK SG S BK BG B	500	65	110	70	145	110	75	145	90	540	90	105	160	440	420	15	10	42	160	131.50
				70										510	490			49		
BK BG B	500	90	140	70	160	125	90	160	90	540	90	105	160	440	420	15	10	42	190	135
				70										510	490			49		
SK SG S BK BG B	630	75	120	80	165	120	80	165	100	680	100	120	180	560	540	20	10	54	265	185
				80										640	620			62		
BK BG B	630	110	160	80	185	140	100	185	100	680	100	120	180	560	540	20	10	54	305	220
				80										640	620			62		
SK SG S BK BG B	710	90	140	90	185	135	90	185	110	760	110	130	200	624	600	20	12	50	370	265
				90										720	696			58		
BK BG B	710	160	210	90	220	170	125	220	110	760	110	130	200	624	600	20	12	50	460	345
				90										720	696			58		
SK SG S BK BG B	800	90	140	100	195	140	90	195	125	850	125	145	220	720	696	20	12	58	455	335
				100										816	792			66		
BK BG B	800	160	210	100	230	175	125	230	125	850	125	145	220	720	696	20	12	58	575	445
				100										816	792			66		
SK SG S BK BG B	900	90	140	110	205	145	90	205	140	950	140	160	240	812	784	20	14	56	550	400
				110										910	882			63		
BK BG B	900	160	210	110	240	180	125	240	140	950	140	160	240	812	784	20	14	56	700	540
				110										910	882			63		
SK SG S BK BG B	1000	90	140	110	205	145	90	205	160	1050	160	180	270	924	896	20	14	64	725	525
				110										1008	980			70		
BK BG B	1000	160	210	110	240	180	125	240	160	1050	160	180	270	924	896	20	14	64	885	680
				110										1008	980			70		

Werkstoff: C45 N geschmiedet, andere Werkstoffe auf Anfrage
Buchse Rg 7 oder Preßstoff Hgw 2088

