

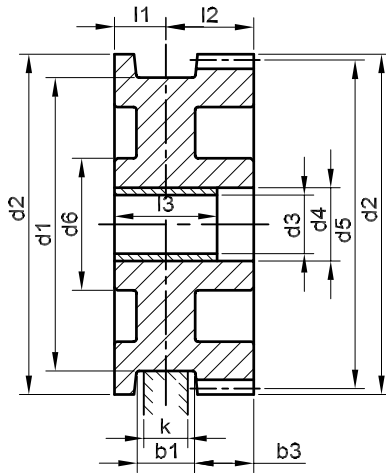
Laufräder mit Gleitlagerung

nach DIN 15049

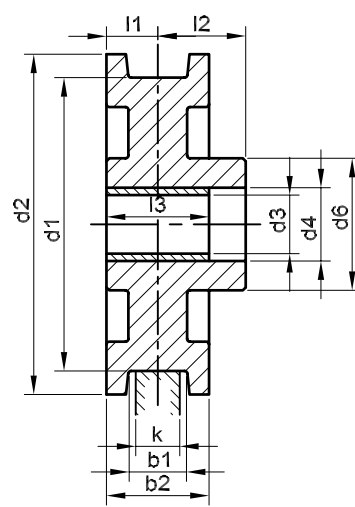
Seilrollen Typ: 130

Blatt Nr.: 1 von 1

Form A



Form B



Bezeichnung eines Laufrades Form A mit Zahnkranz, Durchmesser $d_1 = 400$ mm und Breite $b_1 = 65$ mm mit Bohrung $d_3 = 60$ mm, einschließlich Buchse

Laufrad A 400 x 65 x 60; Bestell Nr. 130.40

d_1 _{n11}	k	b1	b2	b3	d2	d_3 ^{E9}	d4	d5	d6	l1	l2	l3	Modul	Zähnezahl	Gewicht ca. kg	Bestell-Nr.
200	30 45	40 55	70	40 32,5	232	40	50	224	90	35	60	70	4	56	30 24	130.20
250	30 45	40 55	80	60 52,5	272	50	60	264	100	40	80	80	4	66	34 27	130.25
315	30 45 55	40 55 65	100	70 62,5 57,5	348	50	60	340	100	50	90	100	4	85	42 35 34	130.31
400	45 55	55 65	100	62,5 57,5	432	60	72	424	110	50	90	100	4	106	58 46	130.40
500	55 65	65 75	110	82,5 77,5	540	70	82	528	130	55	115	110	6	88	104 76	130.50
630	65 75	75 85	120	102,5 97,5	680	80	95	664	150	60	140	120	8	83	178 142	130.63

Werkstoff C45 N geschmiedet, andere Werkstoffe auf Anfrage
Buchse Rg 7 oder Preßstoff

GOMA GmbH
Waagenstr. 32
D-40229 Düsseldorf

Telefon: +49 (0) 211-28 07 04 - 0
Telefax: +49 (0) 211-28 07 04 - 44
E-Mail: info@goma-gmbh.de



GOMA GmbH
Maschinenbau